

美濃加茂 & 大垣
NEW
OPEN!



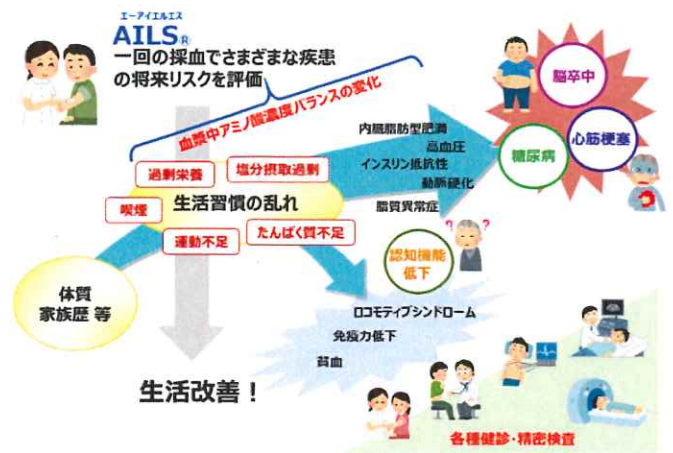
2023年6月7月来場の方限定
オープン記念キャンペーン

1回の採血で
三大疾病と認知機能低下のリスクを評価
アミノ酸を測る。今のからだを知る。

aminoindex[®]
アミノインデックス

アミノインデックスとは...

血液中のアミノ酸濃度バランスから、さまざまな疾病リスクを1回の採血で評価します。
その結果に基づき生活習慣に起因する疾病の発見や予防の機会創出をサポートし、健康寿命の延伸に貢献するサービスです。



アミノインデックスについて詳しくはこちら
<https://www.ajinomoto.co.jp/products/aminoindex/>



＼ 新規オープンキャンペーン ＼

期間限定特別価格!!

通常 ¥29,700 (税込)

¥26,400 (税込)

※検査時は前日のお食事に注意事項があります。
当日は飲食禁・運動禁・内服はご相談ください。
詳しくはお電話にてお問い合わせ下さい。(※要事前予約)

お申し込み・お問い合わせ



一般財団法人
岐阜健康管理センター
GIFU HEALTH CARE CENTER



美濃加茂本部

岐阜県美濃加茂市西町2丁目43番地
TEL. 0574-25-2555

大垣健診プラザ

岐阜県大垣市大井3丁目21番地9番地
TEL. 0584-71-9782

1回の採血で

三大疾病^{※1}と認知機能低下^{※2}のリスクをチェック

アミノインデックス[®]リスクスクリーニング (AIRS[®])

現在
「がん」
である可能性

10年以内に
「脳卒中」^{※2}
を発症するリスク

10年以内に
「心筋梗塞」^{※2}
を発症するリスク

現在
「認知機能」
が低下している
可能性^{※3}

オープン記念キャンペーン 第2弾

6月～7月の来場者様限定

アミノインデックス[®]検査を特別価格で提供

※1 現在がんである可能性、10年以内に脳卒中・心筋梗塞を発症するリスクを評価します。 ※2 脳卒中と心筋梗塞は、2つ合わせてAILS(脳心疾患リスク)として評価します。
 ※3 AILS(認知機能低下)を受診されるかどうかは、ご自身でお選びいただけます。なお、49歳以下の方は本項目を選択できません。

検査の内容と検査前の注意事項

検査項目	評価内容	対象年齢	価格	
男性	AICS(5種)	胃がん、肺がん、大腸がん、膵臓がん、前立腺がん <small>前立腺がんは、40～90歳</small>	25～90歳	29,700円 (税込) ↓ 26,400円 (税込)
	AILS(脳心疾患リスク)	10年以内に脳卒中・心筋梗塞を発症するリスク	30～74歳	
	AILS(糖尿病リスク)	4年以内に糖尿病を発症するリスク	20～80歳	
	AILS(アミノ酸レベル)	血液中の必須・準必須アミノ酸の低さ		
	AILS(認知機能低下)	現在認知機能が低下している可能性 ※AILS(認知機能低下)については49歳以下の方は選択できません	50～100歳 ※	
女性	AICS(6種)	胃がん、肺がん、大腸がん、膵臓がん、乳がん、子宮がん・卵巣がん <small>子宮がん・卵巣がんは、20～80歳</small>	25～90歳	26,400円 (税込)
	AILS(脳心疾患リスク)	10年以内に脳卒中・心筋梗塞を発症するリスク	30～74歳	
	AILS(糖尿病リスク)	4年以内に糖尿病を発症するリスク	20～80歳	
	AILS(アミノ酸レベル)	血液中の必須・準必須アミノ酸の低さ		
	AILS(認知機能低下)	現在認知機能が低下している可能性 ※AILS(認知機能低下)については49歳以下の方は選択できません	50～100歳 ※	

- ・ AIRS[®]は日本人を対象として開発された検査です。日本人以外の結果は報告されますが、評価対象外となります。
- また、AILS(認知機能低下)の結果は受診を選択された方のみ報告されます。
- ・ 検査時に妊娠されている方、授乳中の方、がん患者(治療を含む)の方、先天性代謝異常の方、透析患者の方は検査結果に影響がありますので、検査を受けていただくことはできません。また、AILS(認知機能低下)については49歳以下の方は選択できません。
- ・ AICS[®]では子宮がん・卵巣がんは、子宮頸がん、子宮体がん、卵巣がんのいずれかのがんである可能性について評価することはできません、それぞれのがんの可能性について区別することはできません。
- ・ 脳卒中の方、心筋梗塞の方、糖尿病の方、認知症の方、軽度認知障害の方(いずれも医療機関で診断を受けた方、あるいは治療中の方)の場合、その疾病・所見に関するAILS値や生活習慣改善タイプは出力されますが、いずれも評価対象外となります。

食事

検査前8時間は
水以外は **×**

検査前8時間以内に、水以外
(食事、サプリメント等)は摂らないでください。

運動

当日朝は **×**

正しい検査結果を得るために、
検査当日朝の運動はお控えください。

お薬

事前に相談を **△**

薬剤の検査への影響に関しては分かっておりません。
検査当日のお薬の服用方法については、
事前に主治医にご相談の上、その指示に従ってください。

- AICS[®]は採血を行った時の、現在がんである可能性を評価する検査で、生涯にわたるリスクを予測するものではありません。また、がんであるか否かを判断するものではありません。ランクAでもがんでないとは言いきれません。ランクBやCであっても必ずがんであるということではありません。AICSはその他の検査結果とともに総合的に判断されるものです。
- AILS(脳心疾患リスク)は10年以内に脳卒中・心筋梗塞を発症するリスク、AILS(糖尿病リスク)は4年以内に糖尿病を発症するリスク、AILS(認知機能低下)は現在認知機能が低下している可能性を評価するもので、生涯にわたるリスクを予測するものではありません。