

2025年度の日程ご案内

(2025年5月～2026年2月)

特定健康診査健診料

約7,150円が

受診券使用で自己負担金

0円! (無料)

健康診断のご案内

健診で1番多く見つかるのは**安心**です!

集団健診を受ける

4つの
メリット

自宅や
職場付近での
会場受診が
可能

協会けんぽの
補助により
特定健診が
無料

豊富な
オプション検査も
受診可能!
すこやか+プラス

早期発見
早期治療

対象:2023年度・2024年12月末までに健康診断を当センターで
受診をいただいた方(または企業様)

2025年度も
各会場にて健康診断を
実施いたします



ご希望の会場がございましたら、お早目のご連絡をお待ちしております。

(4月1日以降は予約電話が大変混雑致します。)

昨年に引き続きご予約をお待ちしております。

*保険証の変更等で受診対象でないなど行き違いの場合はご容赦下さい。

封筒が
目印です



(参考資料：令和6年度用封筒)

お願い

1.ご希望の会場(日程)は、今すぐご予約ください。

2.お申し込みの際は、お手元に「健康保険被保険者」の確認ができるものをご用意ください。

健康保険証被保険者証(水色)
又は資格確認証(黄色)か
マイナンバーカード+資格情報の
お知らせ



3.受診日に「協会けんぽ未加入」の場合は、補助金が受けられませんので、実費にて受診となります。

申し込み方法▶予約申込番号



愛知支部

すこやか健診センター

☎0568-54-2239

受付時間

9:00～16:00 *番号のお掛け間違いにご注意ください。

土日・祝日及び、夏期休暇(8月9日～17日)、

冬期休暇(12月27日～1月7日)などの会社休日を除きます。

ご予約のお電話が大変混雑し、話中が長く続く場合がございます。お日にち又はお時間をかえてご連絡いただきますよう、ご理解とご協力をお願い致します。

検診バスで
あなたの街へ
伺います!



検査内容と料金

あなたのために
あなたの大切なひとのために
「健診」を受けましょう!

各健康診断における負担料金 ※負担料金は消費税10%を含みます。
(消費税変更に伴い、相当額を適応させていただきます。)

協会けんぽ特定健診(特定健康診査)

対象 40～74歳の被扶養者(ご家族)の方
年齢起算日: 2025年4月1日～2026年3月31日

検査内容 ●診察等 ●問診 ●身体計測
●血圧測定 ●尿検査(糖/蛋白)
●血液検査(肝機能/血中脂質/血糖)

特定健康診査にお好きなオプション検査をプラスして受診もできます

自己負担額

0円

補助額/7,150円

※協会けんぽ未加入時の自己負担金:7,150円

ミニドック健診

対象 40～74歳の被扶養者(ご家族)の方
年齢起算日: 2025年4月1日～2026年3月31日

検査内容 ●視力検査 ●聴力検査 ●尿検査(尿潜血検査追加)
●心電図検査 ●血液検査(8項目追加)
●胸部X線検査 ●胃部X線検査 ●便潜血免疫法2回

特定健康診査の
検査内容に、
右記の検査を
追加します。

自己負担額

11,715円

特定健康診査0円+追加検査11,715円

※ミニドック健診はセット料金となっています。

セット受診で
約3,000円お得!
お値打ち!!

協会けんぽ生活習慣病予防健診

対象 35～74歳の被保険者(ご本人)及び
任意継続者(ご本人)の方
年齢起算日: 2025年4月2日～2026年4月1日

検査内容 ●診察等 ●問診 ●身体計測 ●血圧測定
●尿検査 ●視力検査 ●聴力検査
●心電図検査 ●血液検査 ●胸部X線検査
●胃部X線検査 ●便潜血免疫法2回

※特定の場合を除き、全検査を受けていただくことが条件です。

自己負担額

5,282円

負担額/5,282円

補助額/13,583円

※協会けんぽ未加入時の負担額:19,415円

令和6年度より
自己負担軽減
約2,000円
お得!

一般定期健康診断

労働基準監督署へ
報告可能

※特殊健診対象者は除く。

負担額

8,800円

検査内容 特定健康診査の検査内容に、以下の検査を追加します。

●視力検査 ●聴力検査 ●心電図検査
●血液検査(8項目追加) ●胸部X線検査

ワンコインがん検診

対象 40歳以上で名古屋市在住、指定された
会場(名古屋市内)で受診できる方

対象検査 ●胃がん検診 ●大腸がん検診
●肺がん検診

詳しい内容は名古屋市の
ホームページをご覧ください。

名古屋市 がん検診

検索

NEW

特定健診・
ミニドック健診
ご受診者限定

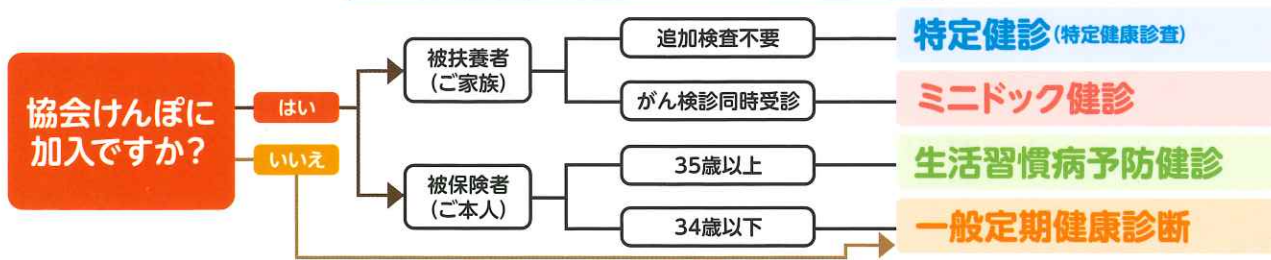
以下の検査が
自己負担額
0円にて実施
できます。

眼底検査 (補助額/1,232円)
骨粗しょう症検診 (補助額/800円)

※詳細は最終ページにてご確認ください

あなたに適した健診をご案内します

ご自分にあてはまる健診をご確認ください



すこやか+プラス -オプション検査のご案内-

(検査料金は消費税10%を含みます。)

視力検査 550円 聴力検査 1,100円 心電図検査 1,650円 便潜血検査◆ 1,650円

血液検査追加項目 (追加8項目) 1,650円 胸部X線検査 1,650円 胃部X線検査◆ 5,500円

血色素量、赤血球数、白血球数、尿酸、ALP、ヘマトクリット値、総コレステロール、クレアチニン

※◆印は電話での事前申し込みが必要です。
※健診会場により実施できない検査もございます。お問い合わせください。

すこやか+プラス -腫瘍マーカー検査のご案内-

マーカー5種セット 各8,250円

男性(PSA/CEA/CA19-9/シフラ/AFP)
女性(CA125/CEA/CA19-9/シフラ/AFP)

※★印は5種セットに含まれています
※☆印は5種セットに含まれています

※受診票送付時にオプション検査
オーダーシートを同封いたします。

PSA★ 1,650円 (男性用) 前立腺がん、前立腺肥大、前立腺炎など
CA-125★ 1,650円 (女性用) 卵巣がん
CA15-3 1,650円 (女性用) 乳がん

CA19-9★★ 1,650円 膵がん、胆道がんなどの各種消化器がん、肝疾患(肝炎・肝硬変)
CEA★★ 1,650円 大腸がん、胃がん、肺がん
AFP★★ 1,650円 肝がん、肝炎、肝硬変など

SCC 1,650円 扁平上皮がん、子宮頸(管)部や肺の扁平上皮がん
シフラ★★ 1,650円 肺がん、特に扁平上皮がんなど
NT-proBNP 1,650円 心臓の機能が低下するような病気(心不全・心筋梗塞・心筋症など)

ABC検診 3,300円 ペプシノゲン検査(¥3,520)とピロリ菌検査(¥1,100)を組み合わせた検査
ピロリ菌検査 1,100円 血液を採って調べる抗体検査
※ABC検診に含まれています
甲状腺機能検査 4,400円 FT3・FT4検査で甲状腺の機能を更に詳しく確認します

PREMIUM LOX-index®
脳梗塞・心筋梗塞発症リスク検査
※電話での事前申し込みが必要です。 16,500円

PREMIUM MAST48mix
アレルギー検査 16,500円

PREMIUM MCIプラス
軽度認知症障害のリスク検査 22,000円

ごめんなさい

次に該当する方は補助の適用がありません。

- 被保険者が退職などで協会けんぽの資格を喪失された方
- 協会けんぽの扶養家族ではなくなった方
- 75歳の誕生日前日までに健診を受けれない方
- 令和7年4月1日以降に受診券を使用して受診済みの方



2025年度より

眼底検査・骨粗しょう症検診 **0円**

2025年4月1日より特定健診・ミニドック健診をお申込みされると
眼底検査・骨粗しょう症検診が検査項目に追加されます

※実施を希望されない方はお申し出ください

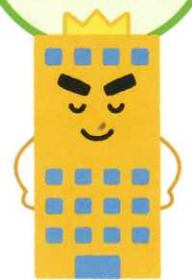
眼底検査(両眼)

眼底写真から全身の血管の傷み具合を推測します。
動脈硬化、高血圧、糖尿病などの進行状況の判定をします。

骨粗しょう症検診

20歳から45歳の若年成人の平均を基準値として骨密度の判定をします。若年平均の80%以上に相当する値を正常としています。

協会けんぽの補助がさらに充実



協会けんぽからの補助額

眼底検査(両眼) 1,232円
骨粗しょう症検診(超音波法) 800円

自己負担金

これにて **0円** で実施



★4月1日以降、予約電話の混雑が予想されます。お早目のご予約を★

生活習慣病予防健診

40歳以上の節目の方に良いお知らせ!!

令和6年4月より付加健診の対象年齢が拡大

令和5年度までは40歳、50歳のみ

令和6年度から**40歳、45歳、50歳、55歳、60歳、65歳、70歳**



生活習慣病予防健診に追加して受診できる項目

- 尿沈渣顕微鏡検査
- 生化学的検査(総蛋白・アルブミン・総ビリルビン・アミラーゼ・LDH)
- 肺機能検査
- 眼底検査(両眼)
- 血液学的検査(血小板数、抹消血液像)
- 腹部超音波検査(腹部エコー)

総額9,603円→自己負担額2,689円で実施

約7割を協会けんぽが負担します

すべて合わせて自己負担額

一般健診5,282円+付加健診2,689円=7,971円

4月1日以降、協会けんぽより生活習慣病予防健診対象者一覧が送られます。
付加健診の対象者の方が表示されますので、ご参考にして頂ければと存じます。

★この機会にぜひご受診をご検討ください。